

23 木レンガ インターウッド

間伐材を木レンガに加工した、木の持つ優しさ、温かさを活かす木製景観舗装材です。インターロッキングブロックと同様のかみ合わせ構造です。下地は、路盤の上に敷き均しコンクリートになります。

● 特長

- ・木目豊かな素材のため、景観にとけ込み自然に調和します。
- ・優れた歩行感が得られ、足腰の負担を軽減します。
- ・水たまりのない快適な歩行空間を形成します。
- ・表面にノンスリップ加工がしてあり、安全な歩行を確保します。

● 用途

- ・歩行者系道路の舗装区分Ⅰ、園路、広場
- ・テラス、ベランダ、屋上ガーデン

● 舗装断面



注：歩行者系道路の舗装区分：区分Ⅲまで対応可能

⚠ 注意

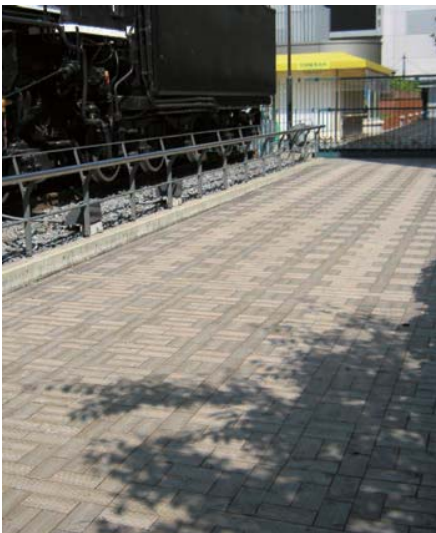
- ・経年により、退色していきます。



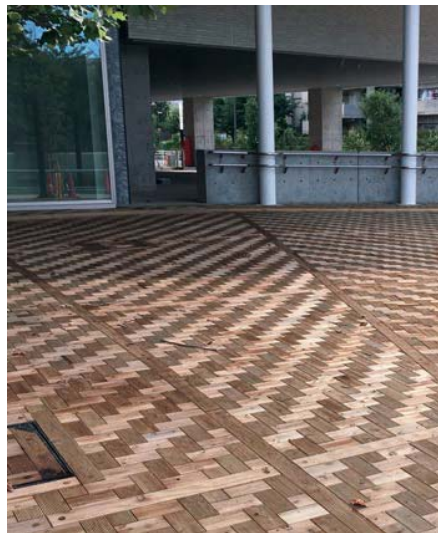
浅草西参道商店街（東京）特殊サイズ



東名高速道路足柄SA（静岡）



国立科学博物館（東京）



都立多摩図書館（東京）



上野公園（東京）