

木の塗り壁Mokkun® 那賀



すぎ・ひのき・竹



ウッドデザイン賞受賞
JAPAN WOOD DESIGN
AWARD 2016



徳島産すぎ・ひのき・竹



那賀ウッドにて粉碎

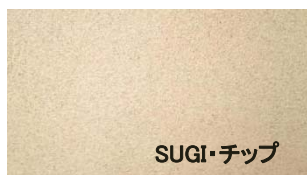


粉碎加工された木粉に
自然素材を配合

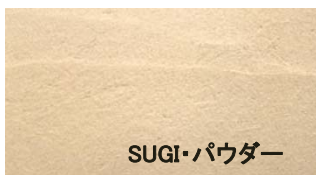


木の塗り壁

1kg/袋
コテ塗り
3~5m²/袋
(塗り模様による)



SUGI・チップ



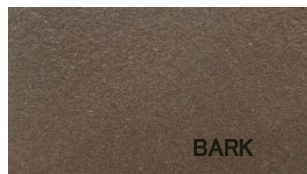
SUGI・パウダー



HINOKI・チップ



HINOKI・パウダー



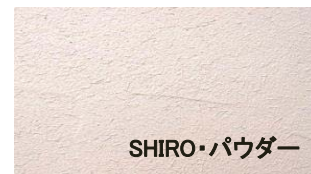
BARK



TAKE



SHIRO・チップ



SHIRO・パウダー

実際のカラーと異なる場合があります。サンプルなどのご確認をお願いします。



Mokkunの性能



特許出願中

～まるで森林浴！木材の香りにつつまれます～

調湿性能

粉碎加工された木粉を使う
ことで調湿効果に優れ、
過乾燥を防ぎ、冬場の室内
でも結露を抑制します

不燃性能

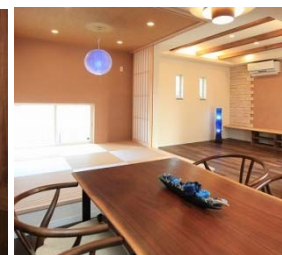
日本の国土交通大臣認定、
不燃認定を取得済み

消臭性能

ペットのニオイなど、生活臭を
軽減します！

蓄熱性能

木が主成分なので、冬場に壁
を触ってもひんやりしません



地域材の活用により林業再生・地域振興を目指します！
販売元：株式会社那賀ウッド

徳島県那賀郡那賀町吉野字弥八かへ1
http://www.nakawood.co.jp/
Tell 0884-62-1163 Fax 0884-62-1164 Mail info@nakawood.co.jp

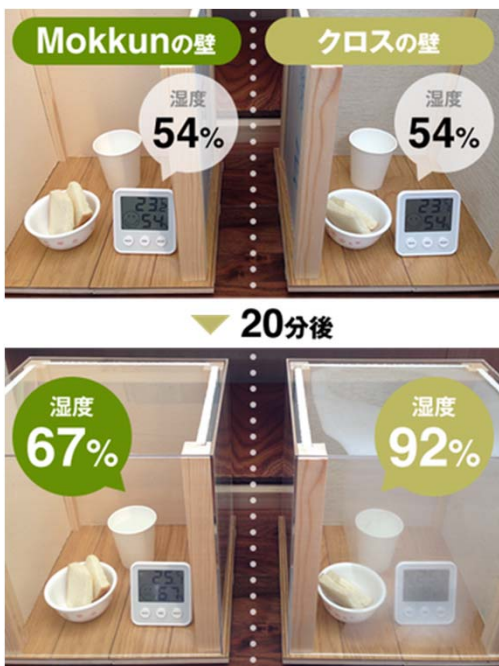
木の塗り壁Mokkunはヤマガタヤ産業(株)の登録商品です。
那賀ウッドとの連携により、徳島産材活用製品を製造しました。



web site

那賀ウッド ヤマガタ産業

Mokkunとクロスでの調湿比較実験



Mokkunは木材を微粉碎したものを主原料にしています。
 表面積が増えることで、様々な木材本来の性能がアップしています。

塗る前に

○施工前の下準備



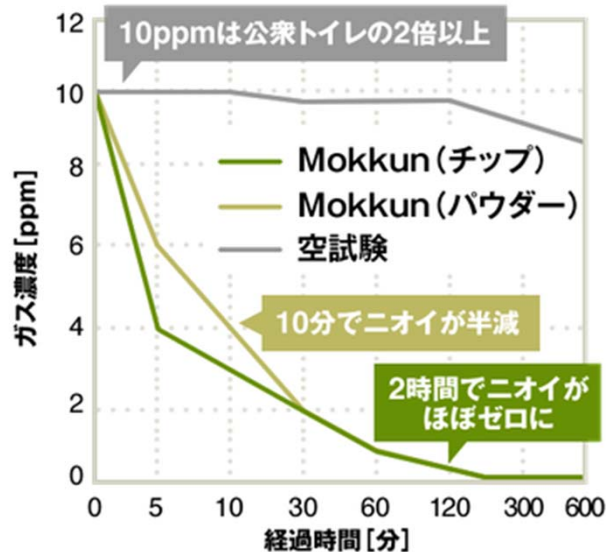
- ・下地は石膏ボードをご使用ください。
- ・ボードを直接釘等で止めている場合は、釘等から錆が発生する恐れがある為、錆止めを施してください。
- ・石膏ボードのジョイント部分は、ファイバーテープ（50mm巾）を貼り、その上からパテ処理を行い継ぎ目を補強します。（ピス穴等もパテで埋めておいてください。）
- ・パテが乾燥したら指定の下塗り材で下地を作ってください。

○準備する道具



- ・施工にはプラスチック製またはステンレス製のコテを使用してください。（鉄コテはシミ・ムラ・サビ等が発生する恐れがありますので、使用しないでください。）

アンモニアを使った消臭実験



不燃 国土交通省大臣認定取得

Mokkun (約1.5~2mm)

下塗りMokkun (約3mm)

石膏ボード (12mm)

不燃が必要な場合の施工図